



ANTES DA OBRA

CLIENTE:

Residencial Itahyê - Cipasa Urbanismo

SOLUÇÃO:

Talude reforçado com geossintéticos

TÉCNICAS UTILIZADAS:

Talude reforçado

DATA:

05/2017

PROBLEMA

Ocorreu uma ruptura superficial de aproximadamente 70m de extensão em um talude do Residencial Itahyê. Primeiramente, de maneira paliativa, tentou-se resolver preenchendo a ruptura com sacaria de rafia, mas, por não ser um material que possui grande interação com o solo, o problema foi se agravando e as rupturas voltaram a ocorrer. Nesse caso, é importante dar uma solução completa ao problema, evitando reincidências.

SOLUÇÃO

De forma a retornar a geometria e evitar maiores escorregamentos, a face foi recomposta empregando-se a técnica de **talude reforçado com geossintéticos**.



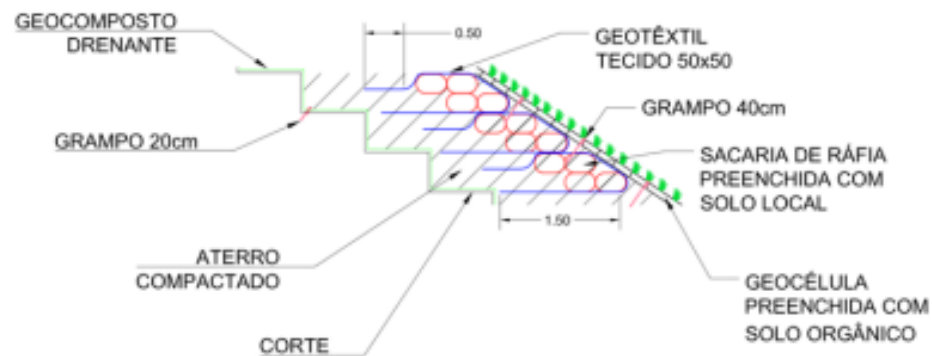
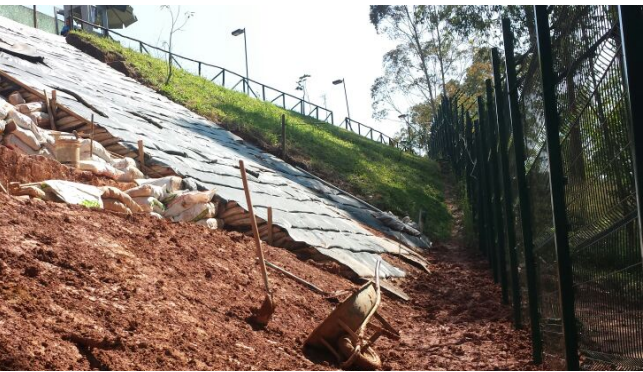
A técnica consiste em envelopar camadas de aterro com um geossintético de reforço para obter um resultado combinando-se fatores como:

- Adequação da geometria
- Recomposição de face
- Drenagem interna e externa
- Proteção contra erosão superficial



Para compatibilizar custos, a construção de face foi realizada com sacaria de rafia (mais simples e de menor custo).

Para proteger a sacaria da exposição ao sol, criou-se uma camada vegetal sobre ela, utilizando-se geocélula preenchida com solo orgânico. No solo foi plantada grama.



A geometria da face do talude foi recuperada e não houve mais risco de escorregamento de terra.

Vantagens da solução:

- Facilidade de instalação;
- Dispensa o uso de maquinário pesado;
- Possibilidade de execução em cachimbos;
- Baixo custo dos materiais;
- Durabilidade.

Obra em números:

- 2.500 m² de geotêxtil (geossintético de reforço);
- 10.000 unidades de sacaria de rafia preenchida com solo local;
- 850 m² de geocélula;
- 700 m² de grama.

